

PREFEITURA MUNICIPAL  
DE ROSÁRIO DO SUL  
APROVADO

Rosário do Sul, 29/10/20

*Bruna Fagundes*

DEPARTAMENTO DE ENGENHARIA

**Bruna Fagundes**  
Arquiteta e Urbanista  
CAU A155895-1  
Portaria Nº 0970/2019



**PREFEITURA MUNICIPAL DE ROSÁRIO DO SUL**  
ESTADO DO RIO GRANDE DO SUL – BRASIL  
SECRETARIA MUNICIPAL DE OBRAS, VIAÇÃO, TRÂNSITO E TRANSPORTE  
DEPARTAMENTO DE ENGENHARIA



PROJETO:

PAVIMENTAÇÃO ASFÁLTICA COM CBUQ

ENDEREÇO:

Rua Osvaldo Aranha - Trecho entre Rua Manaus e Rua Paraná

RESP. TÉCNICO:

*Matheus V. Filippi*

ENG.º CIVIL MATHEUS VIEIRA FILIPPI  
CREA: RS 237.845 - PORT. Nº 0972/2019

DATA: JUNHO/2020

ÁREA: 1.535,32m²

COORDENADAS:  
INDICADAS

ESCALA: INDICADA

DESENHO:

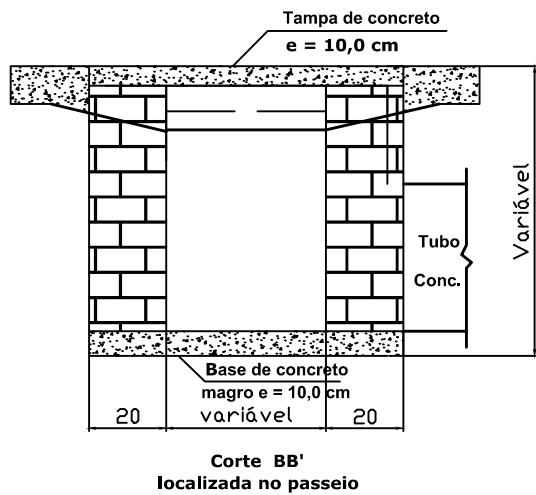
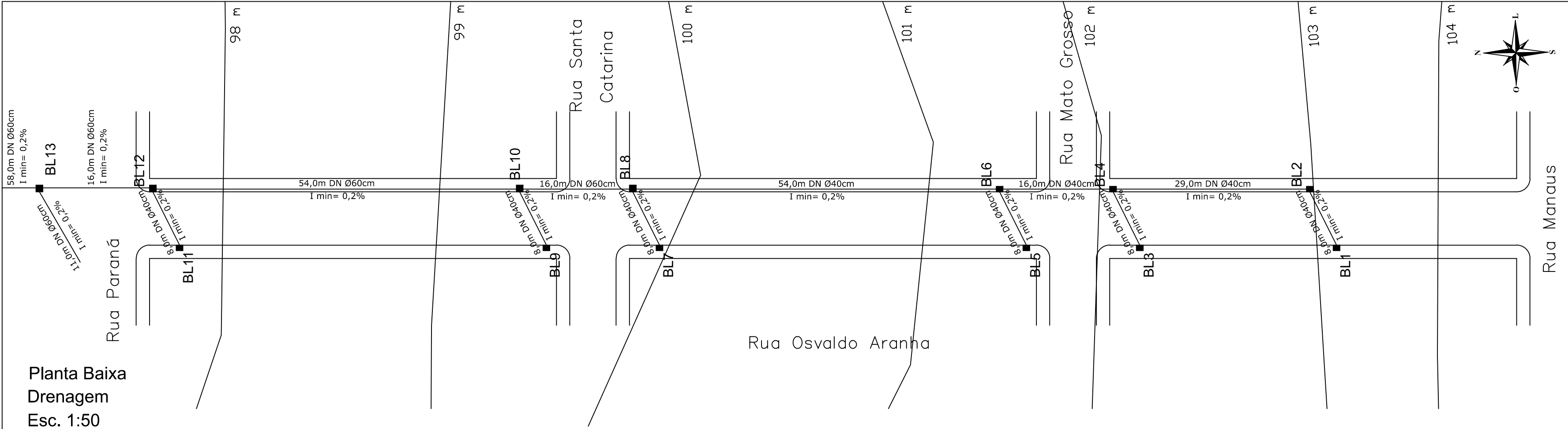
PROPRIETÁRIO:

*Zilase Jobim Argemi Rossignollo*

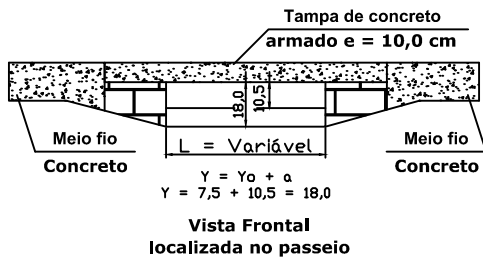
PREFEITURA MUNICIPAL DE ROSÁRIO DO SUL  
ZILASE JOBIM ARGEMI ROSSIGNOLLO - PREF. MUNICIPAL

PRANCHA:

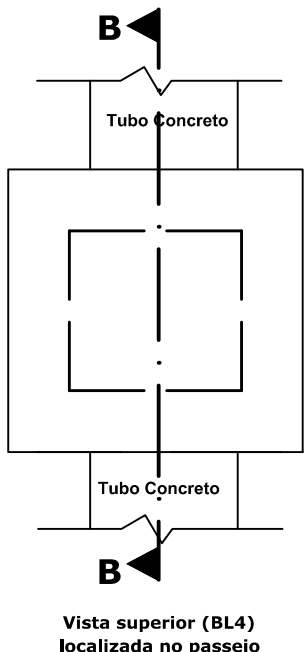
1/3



Corte BB' localizada no passeio



CROQUI DA BOCA DE LOBO S/ Escala



- LEGENDA
- BL A - Boca de Lobo (0,8x1,0x0,9)m
  - BL B - Boca de Lobo (1,0x1,0x1,1)m
  - BL C - Boca de Lobo (1,2x1,0x1,3)m
  - BL D - Boca de Lobo (1,4x1,0x1,5)m
  - BL E - Boca de Lobo (1,6x1,0x1,7)m
  - Tubo concreto DN Ø40cm
  - Tubo concreto DN Ø60cm
  - Tubo concreto DN Ø80cm
  - Tubo concreto DN Ø100cm
  - Tubo concreto DN Ø120cm
  - Curva de Nivel

**PREFEITURA MUNICIPAL DE ROSÁRIO DO SUL**  
ESTADO DO RIO GRANDE DO SUL – BRASIL  
SECRETARIA MUNICIPAL DE OBRAS, VIAÇÃO, TRÂNSITO E TRANSPORTE  
DEPARTAMENTO DE ENGENHARIA

PROJETO: DRENAGEM SUPERFICIAL - ÁGUAS PLUVIAIS	DATA: JUNHO/2020
ENDEREÇO: Rua Osvaldo Aranha - Trecho entre Rua Manaus e Rua Paraná	ÁREA: 1.535,32m²
RESP. TÉCNICO:  ENG.º CIVIL MATHEUS VIEIRA FILAPPI CREA: RS 237.845 - PORT. Nº 0972/2019	COORDENADAS: INDICADAS
	ESCALA: INDICADA
	DESENHO:

PROPRIETÁRIO:  
  
PREFEITURA MUNICIPAL DE ROSÁRIO DO SUL  
ZILASE JOBIM ARGEMI ROSSIGNOLLO - PREF. MUNICIPAL

PRANCHA:  
  
2/3